

Swiss Life SafePlus- Sicherheit plus gute Renditechancen



Mit Swiss Life SafePlus, der modernen und flexiblen Vorsorge aus der Schweiz, profitieren Sie von garantierten Leistungen mit einer attraktiven Renditechance durch Indexpartizipation.

Indexpartizipation gültig für Verträge mit Versicherungsbeginn zwischen 01.07.2015 bis 31.12.2016

Partizipationsjahr: 01.02.2021 - 31.01.2022

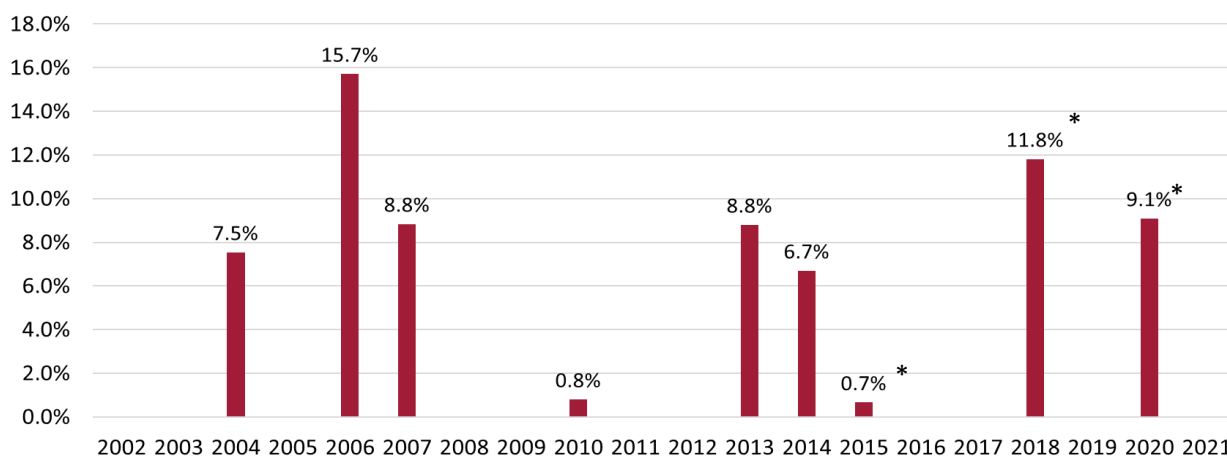
Stand per: 01.04.2021

Bei einem positiven Indexverlauf gewinnen Sie durch die Partizipation am Schweizer Aktienmarkt SMI.

SMI	Monatsanfang	Monatsende	Performance
01.02.2021 - 29.02.2021	10'591.06	10'522.22	-0.65%
01.03.2021 - 31.03.2021	10'522.22	11'047.37	1.25%
01.04.2021 - 30.04.2021			
01.05.2021 - 31.05.2021			
01.06.2021 - 30.06.2021			
01.07.2021 - 31.07.2021			
01.08.2021 - 31.08.2021			
01.09.2021 - 30.09.2021			
01.10.2021 - 31.10.2021			
01.11.2021 - 30.11.2021			
01.12.2021 - 31.12.2021			
01.01.2022 - 31.01.2022			
Aktueller Stand			0.60%

Maximal monatlich anrechenbare Index-Performance (2021/22): 1.25%

SMI Index-Partizipation



Die aufgeführten Werte basieren auf der realen Entwicklung des SMI. Als monatlich maximal anrechenbare Index-Performance für die Jahre vor 2015 wurden 2.0% angenommen, was ungefähr dem Mittelwert der effektiven Werte ab 2015 entspricht.

*Ab 2015: tatsächlich erzielte Performance

Betrachtungsperiode	10 Jahre (2011 - 2021)	20 Jahre (2001 - 2021)
Ø Performance p.a. aus der Indexpartizipation	3.71%	3.50%

Bis zum Ende des Partizipationsjahres am 31. Jänner 2022 kann die definitiv angerechnete Performance vom aktuellen Wert abweichen. Sollte Der Wert am Ende eines Partizipationsjahres negativ sein, hat dies keinen Einfluss auf das bereits im Vertrag vorhandene Kapital. Dieses bleibt unverändert.